

Bedienungsanleitung

Original

Best.-Nr.: FA2-D25



Durchgangsventil für Stahlfässer mit 2" Öffnung

- drehbar
- selbstschließend
- 25mm großer Durchlass
- 1 Zoll Anschluss

Sicherheitshinweise

- **Verwenden Sie dieses Produkt nur gemäß seiner Eignung, welche in dieser Anleitung beschrieben ist.**
- **VORSICHT, VERLETZUNGSGEFAHR!**
- Bei unsachgemäßer Montage besteht Verletzungsgefahr.
- Bitte stellen Sie sicher, dass alle Teile unbeschädigt sind. Beschädigte Teile können die Funktion und Sicherheit negativ beeinflussen.
- Dichtungen und Verschleißteile sind vor der Montage und bei jedem Gebindefwechsel auf Beschädigung zu überprüfen und ggf. auszutauschen. Wenden Sie sich dann an unseren Kundenservice.
- Dieses Produkt ist bereits vormontiert. Prüfen Sie deshalb vor jeder Montage den korrekten Sitz der Dichtungen.
- Die Gebinde müssen vorschriftsgemäß gelagert werden. Die Lagerung unterliegt dem Arbeitsschutzgesetz und der Gefahrstoffverordnung.
- Beachten Sie vor der Montage die Sicherheitshinweise des Füllstoffherstellers über den sachgemäßen Umgang mit den Füllstoffen (z.B. TRGS 510, Technische Regel Gefahrstoffe).
- Dieses Produkt ist aus Aluminium gefertigt und somit ungeeignet für Füllstoffe wie Säuren und Laugen. Es eignet sich außerdem nicht für Trinkwasser.
- Vergessen Sie nie, eine dem Füllstoff entsprechende Schutzkleidung, beispielsweise Hand- und/oder Gesichtsschutz, zu tragen.
- Das sich im Einsatz befindende Produkt ist vor Frost zu schützen.
- Zusätzlich zu den hier genannten Sicherheitshinweisen müssen die allgemeinen Sicherheits- und Unfallverhütungsvorschriften des Gesetzgebers berücksichtigt werden.
- Verwenden Sie zu Ihrer eigenen Sicherheit nur Originalzubehör, welches in dieser Anleitung ausdrücklich beschrieben ist.

Durchgangsventil (drehbar)

Einleitung

Sehr geehrter Kunde,

Sie haben ein qualitativ hochwertiges und langlebiges Produkt aus unserer Fertigung erworben.

Bitte lesen Sie vor Installation der Drehverschraubung diese Anleitung vollständig und aufmerksam durch. Sie enthält einerseits wichtige Montage- und Sicherheitshinweise, andererseits können Sie ihr sämtliche bestellbare Ersatzteile und deren entsprechende Ersatzteilnummern entnehmen.

Funktion

Dieses Durchgangsventil mit Auslaufhahn D25 ermöglicht die einfache Entnahme eines Füllstoffes aus handelsüblichen Fässern mit 2“ Innengewinde.

Das Besondere dieser Drehverschraubung: Das Durchgangsventil kann eine beliebige Stellung einnehmen und ist dank des Drehgelenks trotzdem immer dicht.

Die Entnahme des Füllstoffes erfolgt durch drücken des Druckknopfes, bei der auch eine Dosierung möglich ist.

Durch die eingebaute Feder schließt das Ventil selbständig beim Loslassen.

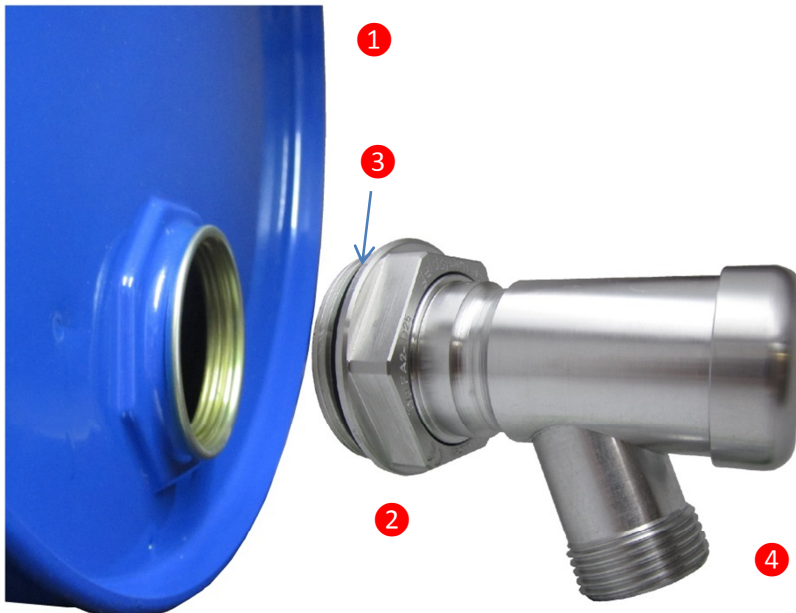
Nach der Entnahme des Füllstoffes kann das Durchgangsventil problemlos nach oben gedreht werden, um ein eventuelles Nachtropfen zu verhindern.

Montage

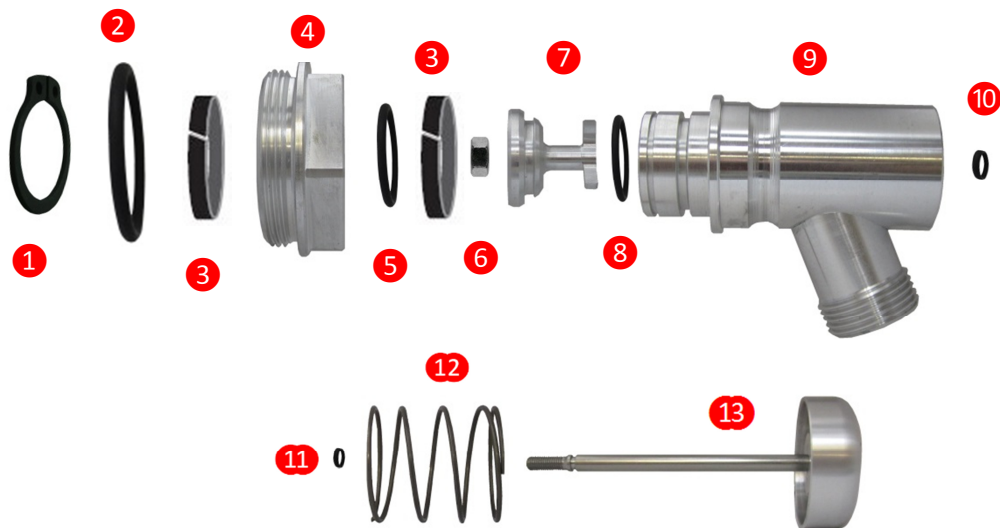
Packen Sie alle im Lieferumfang enthaltenen Teile aus und kontrollieren Sie diesen auf Vollständigkeit und eventuelle Transportschäden. Sollten die gelieferten Teile Schäden aufweisen, verwenden Sie diese bitte nicht. Kontaktieren Sie stattdessen unseren Kundenservice (siehe S. 7 und 8).

Achten Sie bei der Montage darauf, dass der Fassverschluss sowie die Drehverschraubung mit den passenden Gewindegrößen ausgestattet ist.

Entfernen Sie den Verschluss des stehenden Fasses (1) und schrauben die Drehverschraubung (2) mit unbeschädigtem O-Ring als Dichtung (3) in die Öffnung ein. Benutzen Sie zum Kraftschlüssigen Festdrehen einen passenden Schraubenschlüssel. Der Auslaufhahn (4) und die Drehverschraubung (2) sind bereits vormontiert.



Nach- und Ersatzteilbeschaffung



Figur 1 Sicherungsring 35 x 1,5
Bestell-Nr. 1201 010

Figur 2 O-Ring 55 x 3 C
Bestell-Nr. 1201 020

Figur 3 Führungsring 40 x 35
Bestell-Nr. 1201 050

Figur 4 FA2
Bestell-Nr. 1201 100

Figur 5 O-Ring 30 x 2,5 C
Bestell-Nr. 1201 030

Figur 6 Sechskantmutter M5
Bestell-Nr. 1201 1145

Figur 7 Verschlussventil
Bestell-Nr. 1201 1140

Figur 8 O-Ring 24 x 2,5 C
Bestell-Nr. 1201 1160

Figur 9 Grundteil D25 mit Ausgangsstück 1"
Bestell-Nr. 1201 1100

Figur 10 O-Ring 6 x 1,5 C
Bestell-Nr. 1201 1180

Figur 11 O-Ring 4 x 1 C
Bestell-Nr. 1201 1170

Figur 12 Feder
Bestell-Nr. 1201 1150

Figur 13 Drücker mit Ventilstange
Bestell-Nr. 1201 1130

Technische Daten

Technische Bezeichnungen	FA2-D25
Abmessungen (L, Ø in mm)	ca. 115 x 90
Gewicht (g)	ca. 400
Maximaler Druck (bar)	0,5
Maximale Temperatur (°C)	40

Lieferumfang: eine vormontierte Drehverschraubung mit
Auslaufventil D25

CE EG-Konformitätserklärung

Gemäß der EG-Maschinen-Richtlinie 2006/42/EG
vom 17. Mai 2006, Anhang II A

Hiermit erklären wir, dass die nachstehend bezeichnete Maschine in ihrer Konzeption und Bauart sowie in der von uns in Verkehr gebrachten Ausführung den grundlegenden Sicherheits- und Gesundheitsanforderungen der EG-Richtlinie 2006/42/EG entspricht. Bei einer mit uns nicht abgestimmten Änderung der Maschine verliert diese Erklärung ihre Gültigkeit.

Beschreibung der Maschine: Funktion: Drehverschraubung mit Auslaufventil
Typ/Modell: FA2-D25
Seriennummer:
Baujahr: 2018
Handelsbezeichnung: Drehverschraubung

Hersteller / Bevollmächtigter: **gelo Systeme GbR**
Schöneggweg 22
D-87727 Babenhausen
Tel.: 08333 9262987
Fax.: 08333 9268810
www.gelosysteme.de

Wir erklären die Übereinstimmung mit weiteren für das Produkt geltenden Richtlinien.

- EG- Druckgeräte-Richtlinie (97/23/EG) vom 27. Mai 1997
Angewandte harmonisierte Normen, insbesondere:
- DIN EN 12100-1:2003 (Sicherheit von Maschinen, Grundbegriffe, allgemeine Gestaltungsleitsätze)
- DIN EN 12100-2:2003 (Sicherheit von Maschinen, Grundbegriffe, allgemeine Gestaltungsleitsätze)
- DIN EN 14121-1:2007 (Sicherheit von Maschinen, Risikobeurteilung)
Angewendete sonstige technische Normen und Spezifikationen:
- DIN 471 Sicherungsring
- DIN-ISO 3601 O-Ring 80 Shore
- EN AW-207, T4 EN 573/755/-3 HL Aluminium-Werkstoff

Babenhausen, 02.01.2018



Georg Jehle
Einkaufsleiter und
Bevollmächtigter für die

Technische Dokumentation
gelo Systeme GbR



Garantieerklärung

Das von Ihnen erworbene Produkt wurde unter strengen Qualitätskontrollen hergestellt. Wir gewährleisten Ihnen eine Garantie von zwei Jahren auf eine einwandfreie, dem Zweck entsprechende Materialbeschaffenheit und -verarbeitung.

Funktionsbeeinträchtigungen durch Abnutzung sind von der Garantie ausgeschlossen. Ebenso wenig zählen Schäden durch unsachgemäße Montage, chemische oder mechanische Einwirkungen, sowie durch unsachgemäßen Gebrauch zu Garantiefällen.

Des Weiteren erlischt die Garantie, wenn die Montage oder Reparatur des Produktes durch nicht autorisierte Personen erfolgt.

Im Garantie- und Servicefall senden Sie das defekte Produkt bitte komplett mit Zubehör an Ihren Händler oder nehmen anderweitig Kontakt mit ihm auf.

gelo Systeme GbR

Schöneggweg 22
D-87727 Babenhausen
Tel.: 08333 9262987
Fax.: 08333 9268810
www.gelosysteme.de



Entsorgung

Werfen Sie das Produkt am Ende seiner Lebensdauer nicht in den Hausmüll, sondern erkundigen Sie sich bei Ihrer Kommunalverwaltung bezüglich einer fachgerechten Entsorgung.

Die Verpackung besteht aus wiederverwertbarem Material. Entsorgen Sie diese bitte umweltgerecht.

Druckfehler und/oder Irrtümer bei technischen Angaben und technischen Änderungen vorbehalten.